

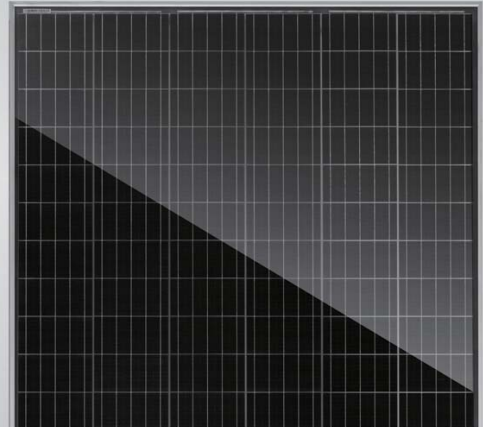
Swan Bifacial HC 72M 385-405 Watt

高效单晶硅半片太阳能组件

0~+3% 正公差

ISO9001:2015、ISO14001:2015、OHSAS18001
工厂认证。

IEC61215、IEC61730 产品认证。



组件特性



5主栅光伏电池片

更均匀的电流收集能力，降低组件内部电池片的电流热损耗；外形美观，更加适合屋顶安装。



抗PID保证：

规模化量产的Swan组件可保证在业界严苛抗PID(电势诱导衰减)测试条件(85°C/85%RH, 96小时)下，PID现象造成的衰减几率降至最小。



更长的功率输出寿命：

优异质保承诺30年功率质保0.55%线性功率衰减。



轻量化设计：

基于透明背板的轻量化设计，易于安装且节约BOS成本。



双面发电：

双面发电增益随背面受光增加，最高可达25%，显著降低LCOE。



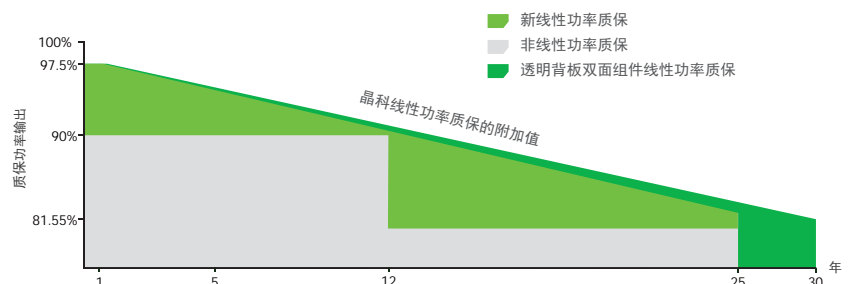
弱光性能：

通过使用出色的玻璃及电池片的表面制绒技术，以达到在弱光环境下获得优异的性能。

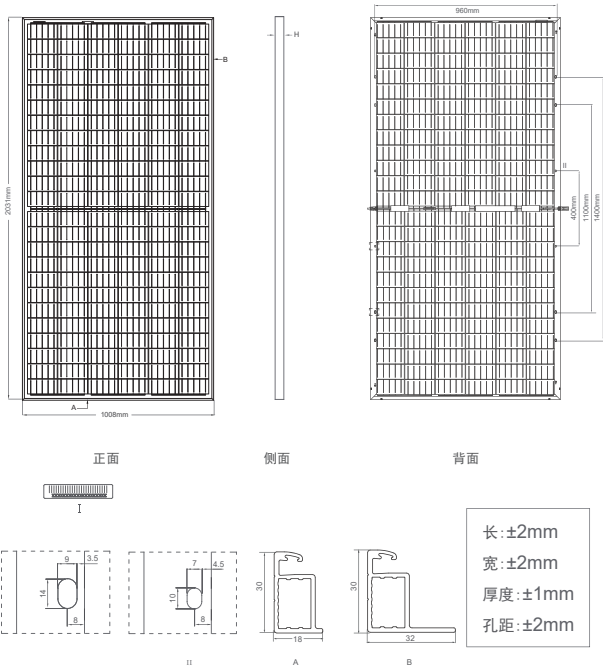


业内领先的线性功率质保

12年材料工艺质保 • 30年线性功率质保
30年年均功率衰减0.55%



装配图

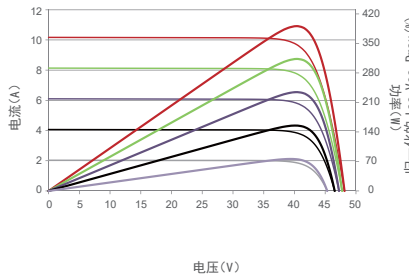


包装标准

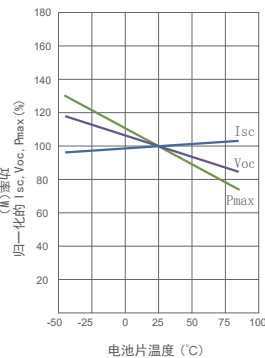
平板车运输装车量(车型: 高低板-车总长17.5米, 高板长度3.5~4.5米)
每托尺寸(mm) 2065 x 1125 x 1151 35块/托, 32托/车, 1120块/车

曲线图

电流电压及功率电压曲线(390W)



Isc、Voc、Pmax的温度曲线



结构参数

电池片类型 单晶硅 PERC 158.75×158.75mm

半片电池片数目 144 (6×24)

组件尺寸 2031×1008×30mm

组件重量 22.3千克

上表面玻璃材质 3.2 mm, 高透镀膜玻璃, 低铁半钢化, 压花

边框 阳极氧化铝合金

接线盒 防护等级IP67

输出导线 TÜV 1×4.0mm²/UL 12AWG
导线长度: (+): 250mm, (-): 150mm; 或客制化

电性能参数

组件型号	JKM385M-72H-TV		JKM390M-72H-TV		JKM395M-72H-TV		JKM400M-72H-TV		JKM405M-72H-TV	
	STC	NOCT	STC	NOCT	STC	NOCT	STC	NOCT	STC	NOCT
最大功率(Pmax)	385Wp	286Wp	390Wp	290Wp	395Wp	293Wp	400Wp	297Wp	405Wp	301Wp
最佳工作电压 (Vmp)	39.50V	36.88V	39.62V	37.22V	39.83V	37.55V	40.01V	37.64V	40.19V	37.77V
最佳工作电流 (Imp)	9.76A	7.75A	9.84A	7.78A	9.92A	7.81A	10.00A	7.89A	10.08A	7.96A
开路电压 (Voc)	48.10V	45.30V	48.14V	45.34V	48.26V	45.45V	48.35V	45.54V	48.45V	45.63V
短路电流 (Isc)	10.08A	8.14A	10.17A	8.21A	10.23A	8.26A	10.32A	8.34A	10.42A	8.41A
组件效率 (%)	18.81%		19.05%		19.29%		19.54%		19.78%	
工作温度范围(°C)	-40°C~+85°C									
最大系统电压	1500VDC (IEC)									
最大额定熔丝电流	25A									
输出功率公差	0~+3%									
最大功率(Pmax)的温度系数	-0.35%/°C									
开路电压(Voc)的温度系数	-0.29%/°C									
短路电流(Isc)的温度系数	0.048%/°C									
名义电池工作温度(NOCT)	45±2°C									
参考. 双面因子	70±5%									

双面发电参数 (背面增益)

	最大功率(Pmax)	404Wp	410Wp	415Wp	420Wp	425Wp
5%	组件效率 (%)	19.75%	20.00%	20.26%	20.52%	20.77%
15%	最大功率(Pmax)	443Wp	449Wp	454Wp	460Wp	466Wp
	组件效率 (%)	21.63%	21.91%	22.19%	22.47%	22.75%
25%	最大功率(Pmax)	481Wp	488Wp	494Wp	500Wp	506Wp
	组件效率 (%)	23.51%	23.81%	24.12%	24.42%	24.73%

STC: 光照强度 1000W/m²

电池温度: 25°C

大气质量=1.5

NOCT: 光照强度 800W/m²

环境温度: 20°C

大气质量=1.5

风速 1m/s

* 功率测量误差 +/-3%